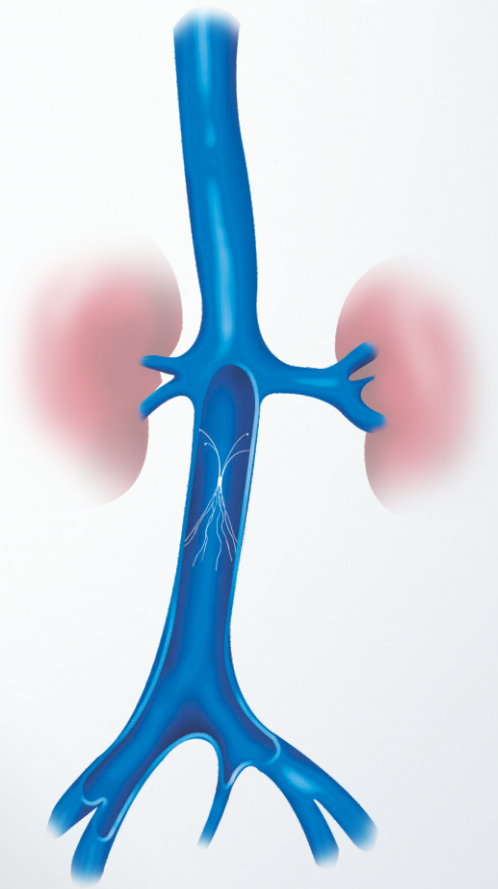
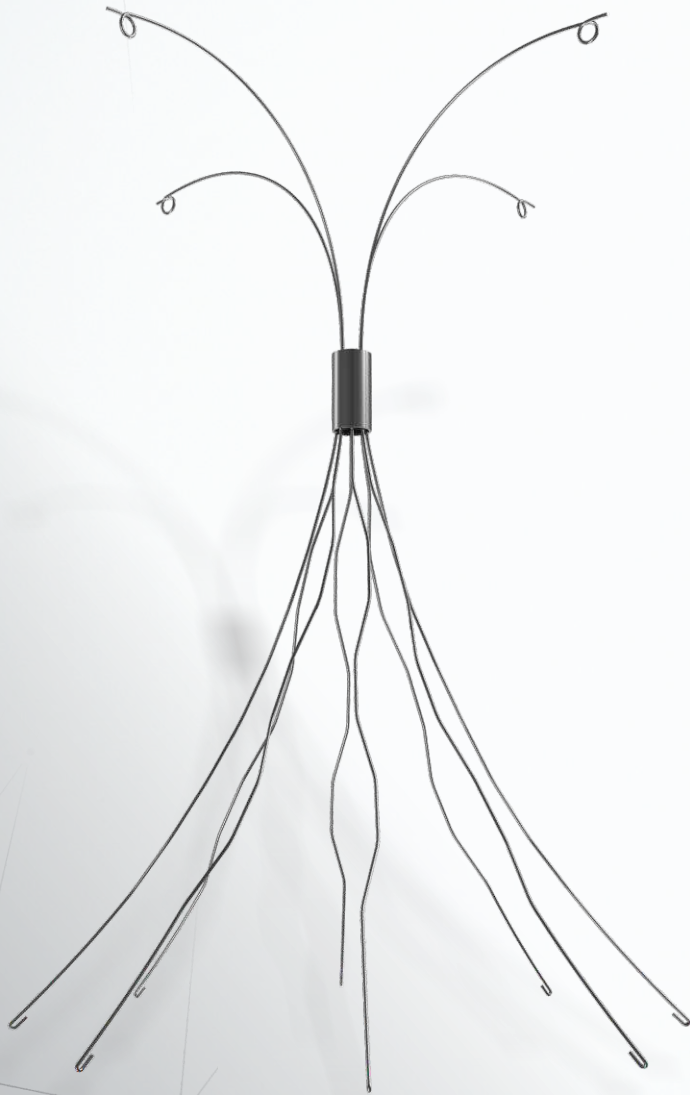


FILTRO PARA VEIA CAVA

Filtro para Veia Cava com Sistema Introduutor



Filtro permanente em aço inoxidável.
 Acesso femoral ou jugular decidido no procedimento.
 Baixo perfil, introdutor 7Fr.
 Autocentrante, com liberação segura e controlada.
 Alta eficiência no bloqueio de trombos.
 Excelente visualização radiopaca.



Filtro inserido em cartucho.
 Escolhe-se a via para introdução no momento do procedimento, conforme indicação clínica.

FILTRO CURTO	
Para veia cava inferior com diâmetro variando entre 18mm e 28 mm	
DIÂMETRO DA CAVA (MM)	COMPRIMENTO DO FILTRO (MM)
18	56.3
20	54.1
22	52.7
24	51.6
26	50.5
28	50.1

FILTRO LONGO	
Para veia cava inferior com diâmetro variando entre 28mm e 35mm	
DIÂMETRO DA CAVA (MM)	COMPRIMENTO DO FILTRO (MM)
28	74.1
30	72.7
32	71.5
34	70.3
35	70.0

* Consulte disponibilidade de outras medidas.

IMPLANTE INTRODUZIDO POR DESLOCAMENTO NO INTERIOR DA BAINHA

